

## Haustyp: SH 202 S EW

<https://www.scanhaus.de/fertighaeuser/generationenhaeuser/sh-202-s-ew>



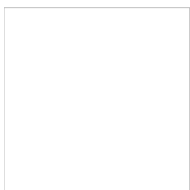
Generationenhaus: SH 202 S EW

Abbildungen können Sonderausstattungen enthalten

## Beschreibung

### Gemeinsames Wohnen in einer mondänen Stadtvilla

Mit dem SH 202 S EW zeigen wir ein Raumkonzept für ein gemeinsames Wohnen in einer Stadtvilla, jedoch wohnt jede Partei für sich auf einer Ebene. Beide Ebenen haben einen offenen Wohn-, Koch und Essbereich mit viel Tageslicht durch bodentiefe Verglasungen. Jeweils drei weitere Zimmer und ein Bad vervollständigen den Grundriss je Ebene. Lediglich im Erdgeschoss befindet sich noch der Hausanschlussraum für die technischen Anlagen des Hauses. Generationswohnen auf zwei vollgeschossigen Ebenen – das ist mit dieser voll im Trend liegenden Stadtvilla möglich.



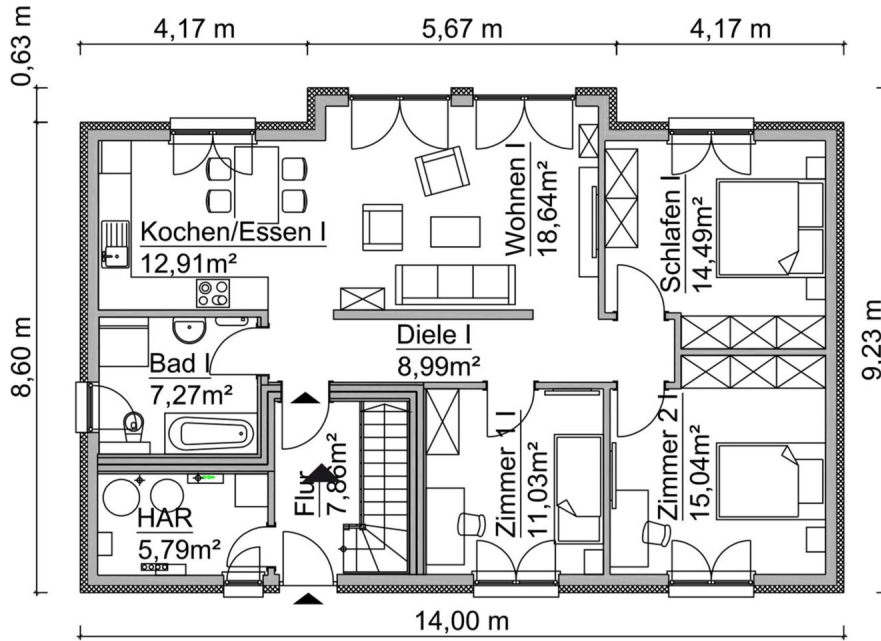
# Grundrissbeispiel SH 202 S EW

## Fakten

Mehrgenerationenhaus  
4 + 4 Zimmer

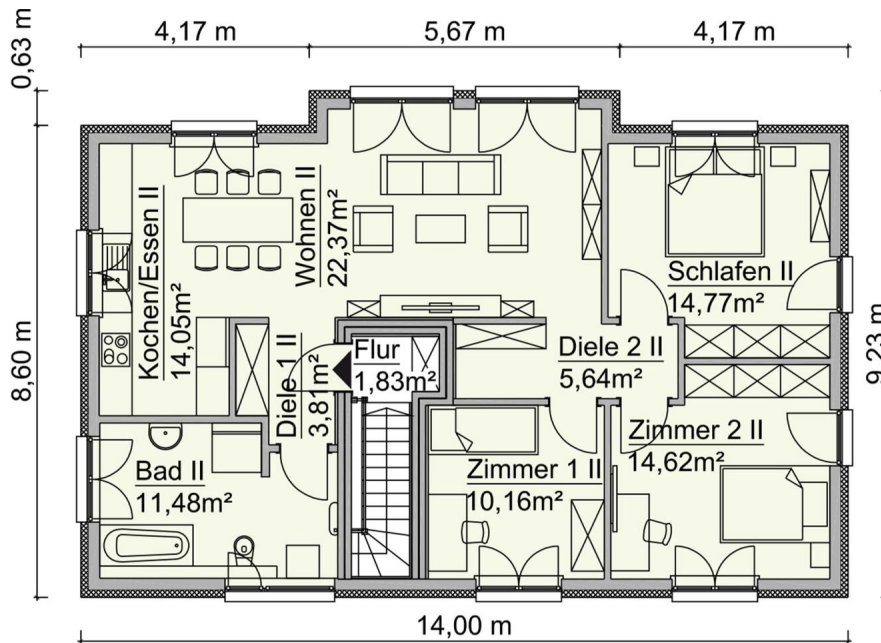
200,77 m<sup>2</sup> Wohn- u. Nutzfläche  
197,66 m<sup>2</sup> Wohn- u. Nutzfläche nach WoFIV

## Erdgeschoss



©ScanHaus Marlow | Grundrissbeispiel SH 202 S EW (EG) | Stand: 10.02.2023

## Obergeschoss



©ScanHaus Marlow | Grundrissbeispiel SH 202 S EW (OG) | Stand: 10.02.2023