

## Haustyp: SH 180 - VAR. D

<https://scanhaus.de/fertighaeuser/15-geschosser/sh-180-variante-d>

Katalog  
bestellen

Jetzt Infos  
anfordern



1,5-Geschosser: SH 180 - VAR. D

Abbildungen können Sonderausstattungen enthalten

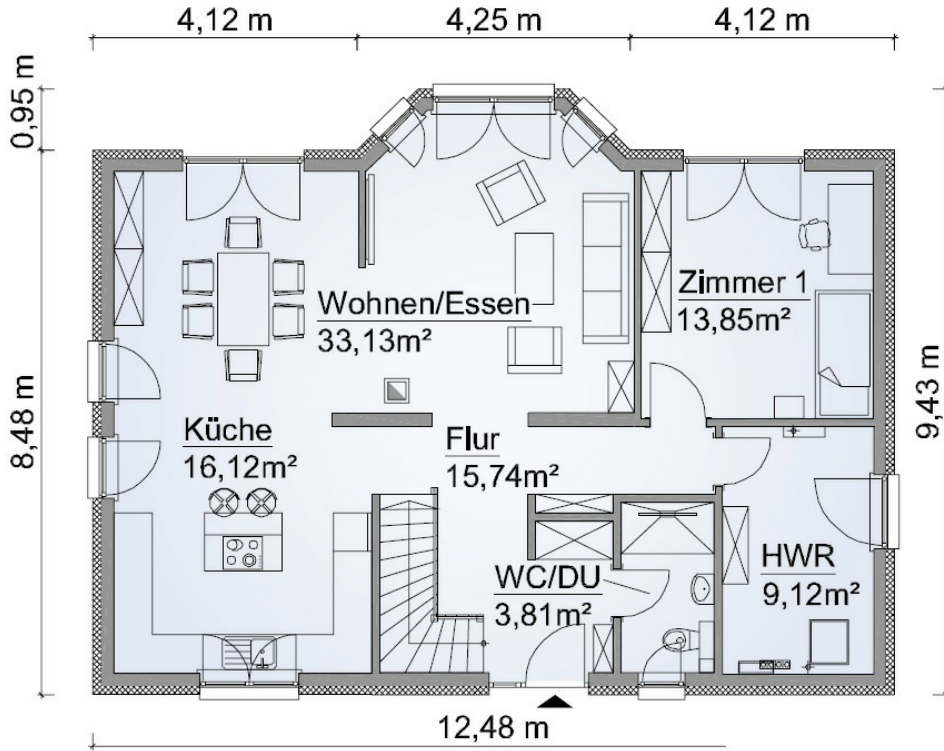
### Beschreibung

Das SH 180 Variante D zeigt eine Erkerlösung mit darüber liegender Trapezgaube. Geplant wurde hier eine 4-Zimmer-Lösung mit großem Wohn-, Koch- und Essbereich, drei weiteren Zimmern, einem Gäste-WV mit Platz für eine mögliche Dusche, Schlafzimmer mit separater Ankleide, Bad mit interessanter Waschtisch- und Duschlösung und einem großen Hauswirtschaftsraum. Zudem bieten praktische Nischenlösungen im Flur mehr Stauraum für dies und das.

# Grundrissbeispiel SH 180 - VAR. D

Fakten	1,5-Geschosser	176,03 m <sup>2</sup> Wohn- u. Nutzfläche
	5 Zimmer	163,04 m <sup>2</sup> Wohn- u. Nutzfläche nach WoFIV

## Erdgeschoss



## Obergeschoss

